

ИНВАЗИВНАЯ ПРЕНАТАЛЬНАЯ ДИАГНОСТИКА

Инвазивная пренатальная диагностика – метод исследования биологического материала, полученного из полости матки, который позволяет диагностировать хромосомные аномалии и некоторые наследственные патологии у ребенка на этапе внутриутробного развития. Процедура ИПД позволяет обнаружить некоторые врожденные и наследственные заболевания на сроке беременности до 14 недель.

ОСНОВНЫЕ ПОКАЗАНИЯ К ПРОЦЕДУРЕ ИПД:

Высокий риск хромосомной патологии плода по данным I скрининга ($>1:100-150$)

Врожденные пороки развития у плода по данным УЗИ

Носительство хромосомной патологии в семье

Наличие моногенного заболевания в семье

Высокий риск хромосомной патологии плода по данным НИПТ

Показания
определяет
врач

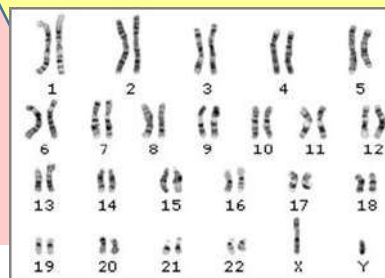
ИПД
проводится
только при
информирован
ном согласии
женщины

КАК ПРОВОДИТСЯ ИПД?

Под контролем УЗИ производится пункция (прокол) передней брюшной стенки. Далее, не касаясь плода, осуществляют забор материала для исследования - частиц ворсин хориона или плаценты, амниотической жидкости или крови из пуповинной вены.

СРОКИ
ПРОВЕДЕНИЯ?

12-20 недель



ГДЕ ПРОВОДИТСЯ ПРОЦЕДУРА ИПД?

В гинекологическом отделении ГБУЗ «Республиканская больница им. В. А. Баранова» проводится забор материала плода, исследование которого проводится в цитогенетической лаборатории медико-генетической консультации

